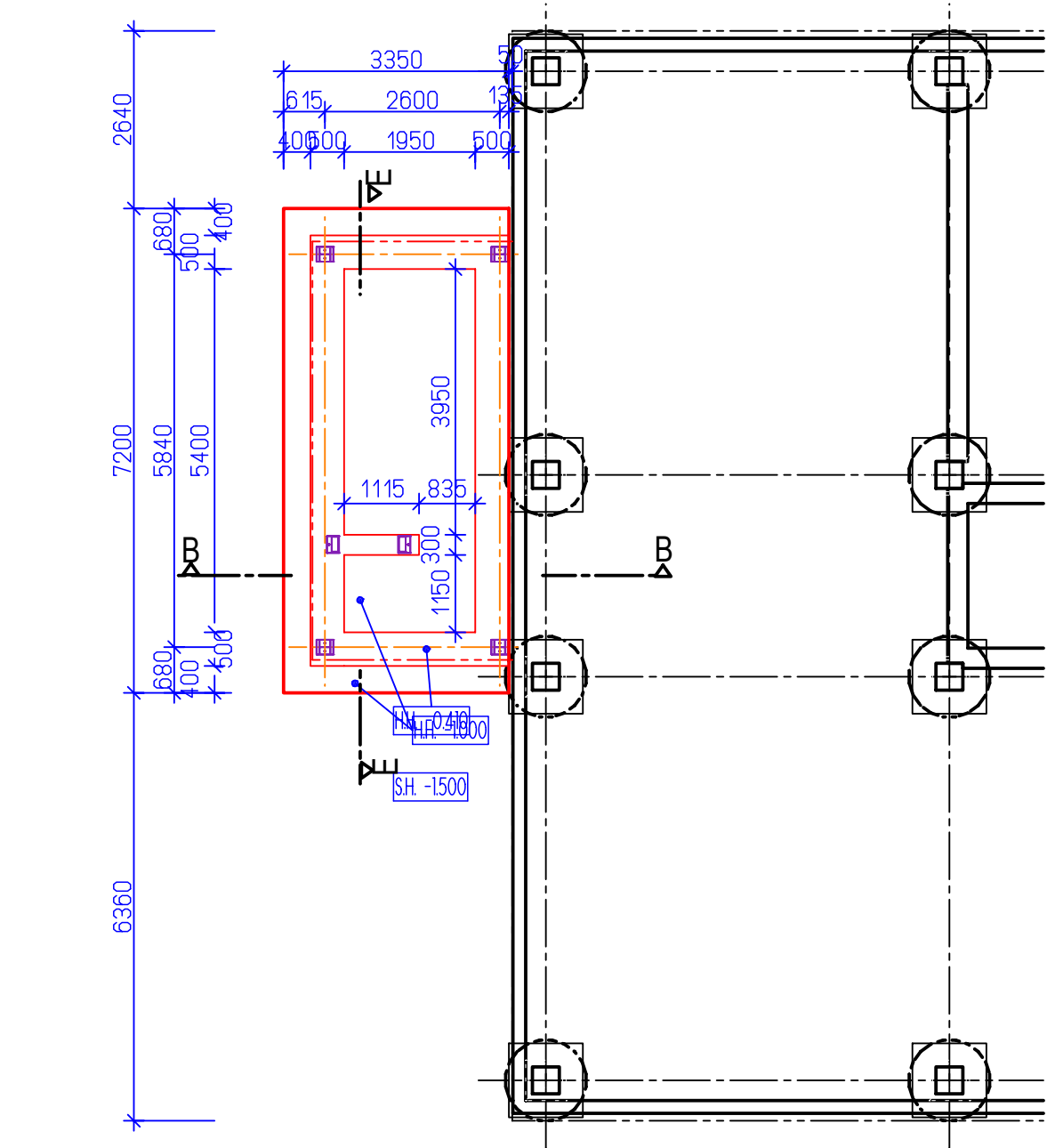
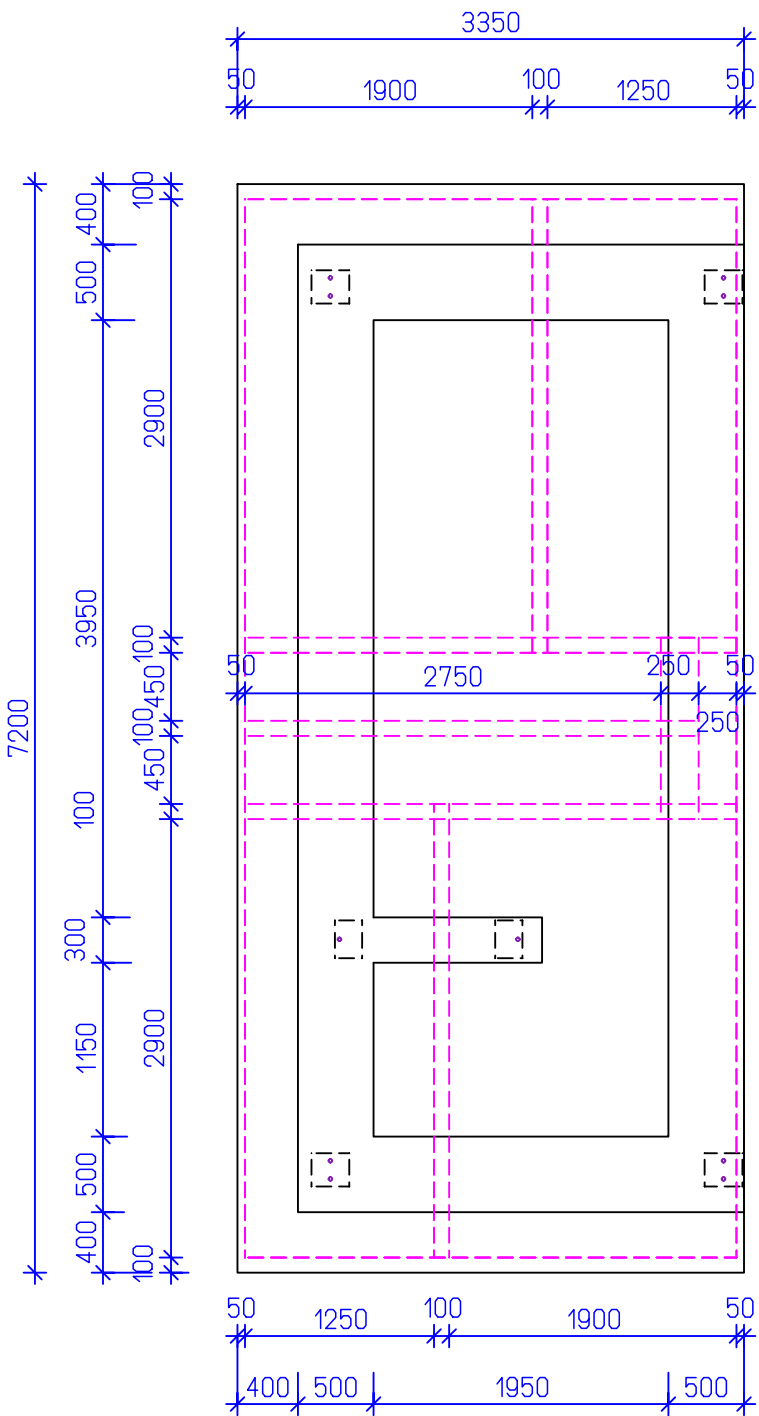


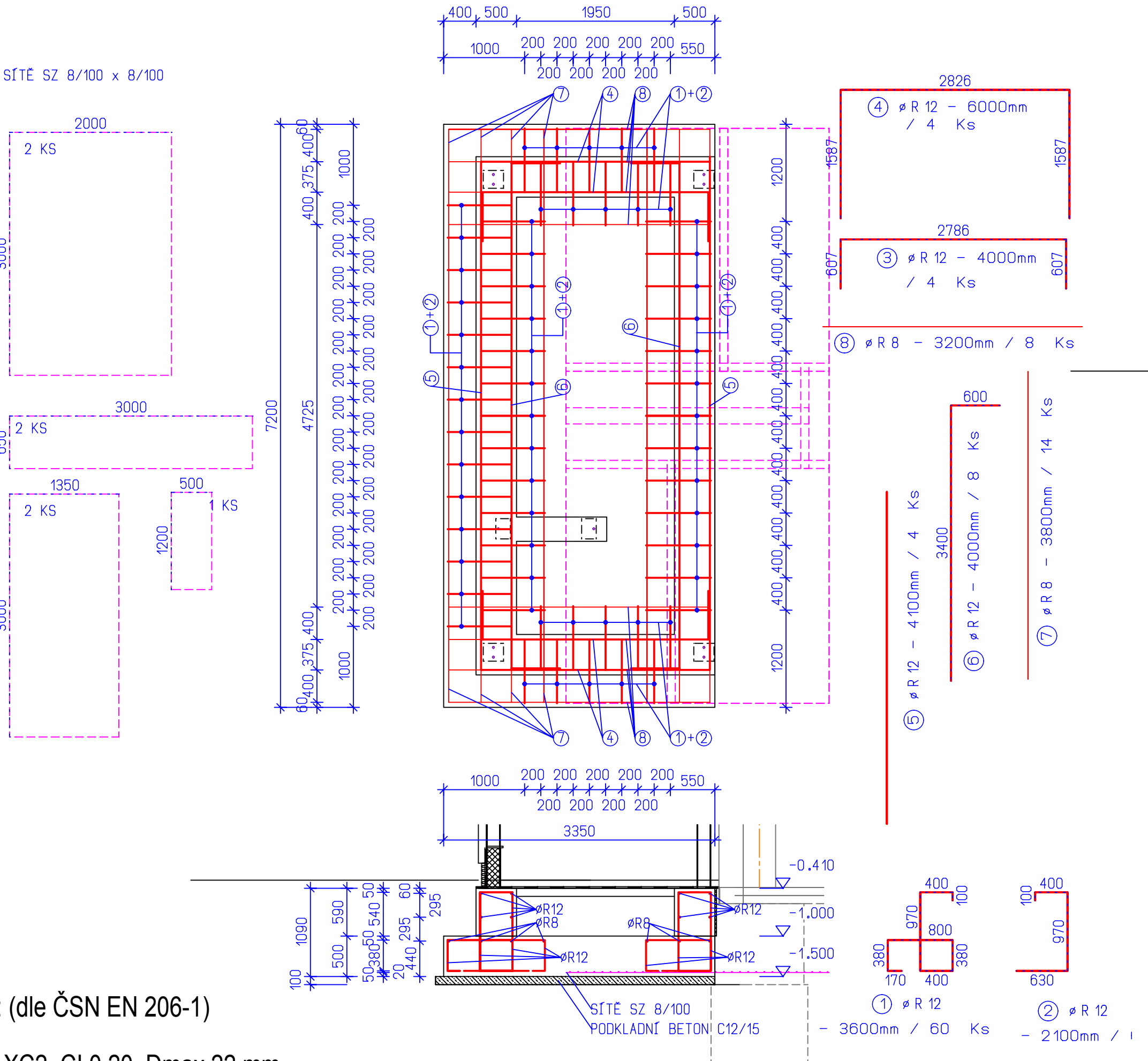
PŮDORYS ZÁKLADŮ PŘÍSTAVBY 1:100



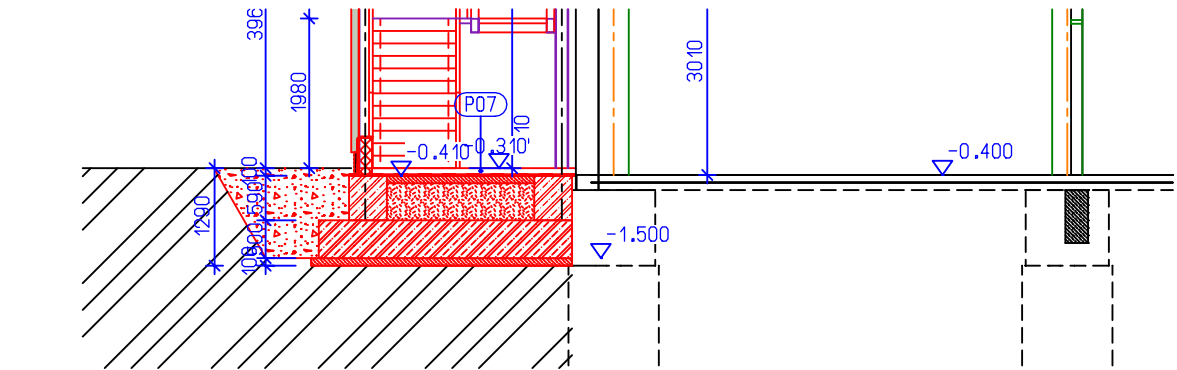
DOLNÍ VÝZTUŽ 1:50



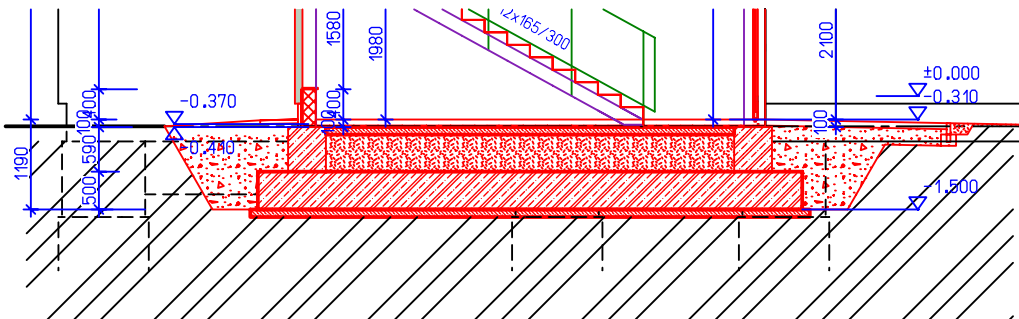
HORNÍ VÝZTUŽ 1:50



ŘEZ B-B 1:100



ŘEZ E-E 1:100



VÝPIS PRUTOVÉ VÝZTUŽE				
ČÍSLO	PROFIL	DĚLKA	KUSŮ	DĚLKA
7	R 8	3.80m	14	53.20m
8	R 8	3.20m	8	25.60m
R 8 CELKEM			78.80m	31.09kg
1	R 12	3.60m	60	216.00m
2	R 12	2.10m	60	126.00m
3	R 12	4.00m	4	16.00m
4	R 12	6.00m	4	24.00m
5	R 12	4.10m	4	16.40m
6	R 12	4.00m	8	32.00m
R 12 CELKEM			430.40m	382.12kg
CELKEM				413.21kg
PRUTOVÁ VÝZTUŽ CELKEM:			413.21 kg	
PROŘEZ 3%:			12.40 kg	
HMOTNOST VÝZTUŽE CELKEM:			425.61 kg	

VÝKAZ SÍTÍ

KY 49 8x8 / 100x100	2000 x 3000 mm	47,40 kg/ks
Celkem		194,14 kg

BETON: (dle ČSN EN 206-1)

C25/30, XC2, CI 0,20, Dmax 22 mm

C12/15 - XC0 t1.100mm (PODKLADNÍ BETON)

VÝZTUŽ: B 500B (10505 R), SÍŤ SZ

KRYTÍ: 50 mm

VED. PROJEKTU	ARCH. NÁVRH	VYPRACOVAL	KONTROLOVAL	Projekční kancelář Žižkov s. r. o.	
ING. V. ENT		ING. TOMÁŠ DOLEČEK		Žižkov 504, 562 01, Ústí nad Orlicí, IČO: 27544524	
				tel./fax: 465 524 626, projekce@zizkovuo.cz	
INVESTOR	PARDUBICKÝ KRAJ			FORMÁT	4 A4
MÍSTO STAVBY	ÚSTÍ NAD ORLICÍ, UL. LÁZEŇSKÁ			DATUM	2019/05
SPECIÁLNÍ ZŠ, MŠ A PRAKTICKÁ ŠKOLA ÚSTÍ NAD ORLICÍ – PŮDNÍ VESTAVBA A REKONSTRUKCE WC				ÚČEL	PROVÁDĚNÍ STAVBY
				MĚŘÍTKO	1:100, 1:50
				Č. ZAKÁZKY	2018_09
				Č. ARCHIVNÍ	-
ZÁKLADY PŘÍSTAVBY				ČÍSLO KOPIE	ČÍSLO VÝKRESU
					DOI.1.2.12